

# PERFECTA-T 32

## CENTRAL DE ALARMA

Las centrales de alarma de la serie **PERFECTA-T** están destinadas a proteger pequeños y medianos edificios tales como pisos, chalés, casas adosadas, oficinas, pequeñas empresas, etc. Garantizan una protección conforme con los requisitos de Grade 2 EN 50131.

El sistema basado en la central **PERFECTA-T 32** se caracteriza por una configuración simple y un manejo fácil e intuitivo. Además, es posible controlarlo por medio de los mandos que operan en la banda de frecuencia de 433 MHz (agregando el módulo **INT-RX-S** a la central).

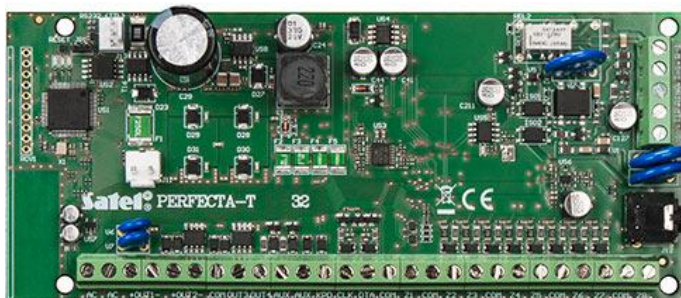
El marcador telefónico PSTN incorporado puede servir para la monitorización de eventos (p.ej. para la central receptora de alarmas de la agencia de seguridad), para la notificación de voz, o bien, para la verificación audio (escucha de los sonidos procedentes del espacio protegido).

La placa electrónica de la central está dotada de 8 zonas y 4 salidas de cable. Su número puede aumentarse conectando los módulos de expansión de zonas **INT-E** y de salidas **INT-O** o **INT-ORS**. Esto permite expandir el sistema agregando más detectores, sirenas o dispositivos actuadores (que controlan la puerta de garaje, las persianas, los aspersores de jardín...).

La central permite dividir el sistema entre dos particiones con la posibilidad de seleccionar uno de tres modos de armado (de día, de noche, total). Cada zonas puede asignarse a una o a ambas particiones protegidas.

El sistema puede configurarse de dos maneras: por medio del programa **PERFECTA Soft** que es intuitivo (desde el ordenador conectado con el cable RS-232 (TTL)), o bien, por medio del teclado con el uso de las secuencias de botones en el menú de servicio.

- conformidad con EN 50131 Grade 2
- de 8 a 32 zonas programables de cable:
  - posibles configuraciones: NO, NC, EOL, 2EOL/NO, 2EOL/NC
  - compatibilidad con los detectores de persiana y de vibración
- de 4 a 12 salidas programables de cable
- 2 salidas de alimentación en la placa principal
- módulos incorporados:
  - marcador telefónico PSTN (monitorización para la central receptora, notificaciones de voz)
  - módulo de voz (reproducción de notificaciones de voz en el marco de las notificaciones telefónicas)
  - módulo de verificación acústica de alarma (escucha de los sonidos procedentes del espacio protegido)
- división del sistema entre 2 particiones:
  - 3 modos de armado de cada partición
  - posibilidad de asignar una zona a dos particiones
  - control por parte del usuario a través de los temporizadores
- bus de comunicación para conectar los teclados (**PRF-LCD**), los módulos de expansión (**INT-E**, **INT-O**, **INT-ORS**) y el módulo de expansión para controlar los mandos de 433 MHz (**INT-RX-S**)
- control del sistema por medio de:
  - teclados **PRF-LCD** (máximo 4)
  - mandos a distancia que operan en la banda frecuencia de 433 MHz (máximo 15): interacción con el módulo **INT-RX-S** requerida
- posibilidad de actualizar el firmware
- contraseñas:
  - 15 contraseñas de usuario
  - 1 contraseña de servicio
- edición de nombres (usuarios, particiones, zonas, salidas y módulos) que facilita controlar y supervisar el sistema



- temporizadores:
  - 8 temporizadores con ajuste de excepciones
- memoria de 3584 eventos
- diagnóstico automático de los componentes básicos del sistema
- fuente de alimentación conmutada incorporada:
  - protección contra sobrecargas
  - protección contra la descarga total de la batería
  - regulación de la corriente de carga de la batería
- programación de los ajustes de la central:
  - teclado
  - ordenador con el programa **PERFECTA Soft** instalado, conectado al puerto RS-232 (TTL) de la central

**DATOS TÉCNICOS**

Mensajes de voz	16
Memoria de eventos	3584
Zonas	2
Temporizadores	8
Dimensiones de la pletina electrónica	160 x 68 mm
Rango de temperaturas de trabajo	-10...+55 °C
Tensión de alimentación (±15%)	18 V AC, 50-60 Hz
Consumo de la corriente en modo de disponibilidad	100 mA
Consumo máximo de la corriente	160 mA
Peso	100 g
Humedad máxima	93±3%
Consumo de la corriente desde el acumulador - en modo de disponibilidad	90 mA
Tensión de notificación de una avería del acumulador (±10%)	11 V
Tensión de corte del acumulador (±10%)	10,5 V
Clase medioambiental según EN50 130-5	II
Consumo máximo de la corriente desde el acumulador	130 mA
Entradas programables de cables	8
Número máximo de entradas programables	32
Salidas programables de cables	4
Número máximo de salidas programables	16
Salidas de alimentación	2
Bus de comunicación	1
Manipuladores	para4
Grado de protección según EN 50131	Grade 2
Transformador recomendado	40 VA
Usuarios	15
Capacidad de corriente de salidas KPD	500 mA / 12 V DC
Rango de tensión de salida	10,5 V...14 V DC
Corriente de carga de batería	500 mA
Tensión de salida de la fuente de alimentación	12 V DC ±15%
Números de teléfono para avisar	8
Corriente de salida del alimentador	2 A
Capacidad de salidas programables de baja corriente	25 mA / 12 V DC
Capacidad de corriente de salidas programables de alta tensión	1000 mA / 12 V DC
Salida AUX	500 mA / 12 V DC